

Votre déclaration En ligne sur e-tax.e.fr

VOTRE IDENTIFICATION

- Afin de pouvoir procéder à la saisie de votre déclaration en ligne, vous devez disposer de l'identifiant et du mot de passe qui vous ont été communiqués par votre CCI :
 - o Vous êtes une entreprise, ces références sont éditées sur le bordereau que vous avez reçu
 - o Vous êtes un mandataire, la CCI vous a directement communiqué vos identifiants
- Saisissez ces identifiants dans **accès réservé**, confirmez avec **OK**

Si vous n'avez pas d'identifiant et de mot de passe, contacter votre CCI (cf. « Vos contacts CCI » sur la page d'accueil)

LA NOTICE

A n'importe quel moment de votre saisie, vous pouvez imprimer la notice explicative de remplissage de votre déclaration. Il s'agit de la même notice que celle qui se trouve avec le bordereau que vous avez reçu.

Ce mode d'emploi ne se substitue pas à la notice explicative. Pour toutes questions de fond sur votre déclaration, reportez-vous à la notice explicative.

FONCTIONNEMENT GENERAL

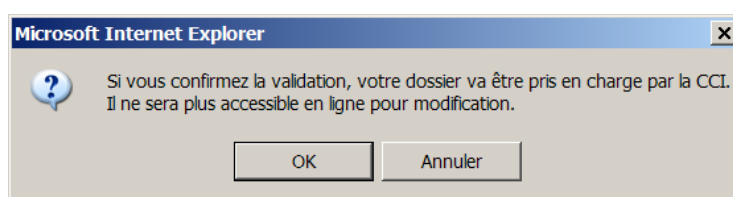
Ce portail vous permet de saisir en ligne votre déclaration de Taxe d'Apprentissage, de lancer le calcul de votre taxe, d'imprimer votre déclaration complétée selon votre saisie. Les champs accessibles en mise à jour sur le site sont affichés de façon encadrée sur fond bleu.

▪ Enregistrement du dossier (statut W)

Tout ce que vous allez saisir est enregistré et reste accessible en mise à jour sur le site tant que vous n'avez pas validé votre déclaration (statut W de votre dossier).

▪ Validation du dossier (statut V)

La phase de validation est possible dès que vous avez déroulé toutes les pages du formulaire. Le bouton  est alors disponible. Lors de la demande de validation, une alerte vous demande confirmation de l'action :



Dès que vous avez effectué la validation de votre déclaration, votre dossier change de statut (statut V), la CCI en charge de votre dossier en est automatiquement informée et peut alors prendre en compte votre déclaration. Tant que votre dossier est dans ce statut V, vous pouvez toujours continuer à visualiser et imprimer votre déclaration. Vous ne pouvez cependant plus y faire aucune modification.

▪ Dossier pris en charge par la CCI (statut autre que W et V)

Dès la prise en charge de votre dossier par la CCI, celui-ci change à nouveau de statut et il n'est alors plus accessible sur e-tax.e.fr.

VOUS ETES UNE ENTREPRISE

Après vous être identifié, vous accédez directement à votre dossier. Cf. **VOTRE DECLARATION** ci-après.

VOUS ETES UN CABINET COMPTABLE

Après vous être identifié, vous accédez à la liste de toutes les entreprises et dossiers que vous avez en charge. Vous sont alors présentés :

- La liste des entreprises pour lesquelles le dossier de taxe n'a pas été généré
- La liste des entreprises pour lesquelles le dossier de taxe existe

Sélectionnez une entreprise ou un dossier pour poursuivre le traitement de déclaration. Cf. **VOTRE DECLARATION** ci-après.

ATTENTION : Les dossiers dont l'état n'est ni à **W**, ni à **V** ne sont plus accessibles.

LES CHAMBRES
DE COMMERCE
ET D'INDUSTRIE
DE BRETAGNE

accès réservé CABINET xxxxxxxx
Déconnexion

Facilitez vous la vie ...

eTaxe
Notice

Sélectionnez une entreprise :

Sans dossier		Avec dossier			
Dénomination	CCI	Dénomination	Dossier	Etat	CCI
AMORA MAILLE	CCI de xxx	NOUVELLE SODIFALUX	079303701	V	CCI de xxx
		INTERNATIONALE DU CHAUFFAGE	079300010	V	CCI de xxx
		COPROPRIETE "11B RUE DES ROSES	079302684	E	CCI de xxx
		MOURAUD	070200120	W	CCI de xxx
		FOUGAS	070200122	W	CCI de xxx

SAISIE D'UNE DECLARATION

TAXE ET CONTRIBUTION AU DEVELOPPEMENT DE L'APPRENTISSAGE

Si vous avez créé ou cessé votre activité entre le 01-01-2009 et le 31-12-2009, il est nécessaire de renseigner la date de création et/ou la date de cessation de votre entreprise.

VOTRE ENTREPRISE

Ce pavé est pré affiché avec les informations qui vous concernent et qui sont connues de la CCI :

Des **informations non modifiables** (vous rapprocher de la CCI pour toutes modifications concernant ces informations, elles ne sont pas modifiables en ligne) :

- Votre SIRET, code NAF, Activité et N° de dossier

Des **informations modifiables** par vos soins et qui sont pré affichées avec les informations à disposition de la CCI :


- Votre nombre de salariés au **31 décembre 2009**,
- Votre nombre d'apprentis au **31 décembre 2009**,
- Si votre entreprise a plus de 250 salariés, **l'effectif moyen annuel d'apprentis ou de contrats de professionnalisation** de votre entreprise pour **l'année 2009** (cf. notice),
- Une personne à contacter avec ses nom, prénom, téléphone, fax, courriel,

VOTRE DECLARATION

- **C'est votre premier accès pour la campagne, vous n'avez pas encore créé votre dossier**

Il vous suffit de cliquer sur « [Vous souhaitez effectuer un versement total](#) »


VOTRE DECLARATION

 Vous souhaitez effectuer un versement total

- **Vous avez déjà créé votre dossier, vous voulez y accéder de nouveau**

Il vous suffit de cliquer sur « [Votre dossier](#) »

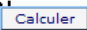
VOTRE DECLARATION

 Votre dossier

VOTRE DOSSIER

- **Si votre dossier est VALIDE (statut V)**, vous accédez à celui-ci uniquement en visualisation, seule la fonction « Imprimer » est disponible et vous permet d'éditer votre déclaration.
- **Si votre dossier n'est pas VALIDE (statut W)**, vous accédez à celui-ci en mise à jour. Vous pouvez alors modifier toutes les rubriques accessibles.
- **Si votre dossier est dans un autre statut**, c'est qu'il a été pris en charge par la CCI, il n'est plus accessible en ligne.


VERSEMENT COMPLET, VOUS DEVEZ DECLARER

- **A** Le montant de vos salaires bruts 2008.
- Le montant de votre Contribution au Développement de l'Apprentissage (CDA) **B** se calcule automatiquement.
- Le montant de votre taxe brute **C** se calcule automatiquement en fonction du nombre de salariés que vous avez déclaré.
- Vous pouvez déclarer des déductions pour des frais de stage en entreprise et des dons en nature **E** : reportez vous à la notice explicative. Les sous totaux **D**, **F** et **G** sont calculés automatiquement selon les déductions enregistrées.
-  vous permet, à tout moment, de déclencher le calcul du montant total de votre versement **H** (Taxe Nette **G** + CDA **B**).
- Si vous avez des apprentis au 31-12-2008, vous devez les déclarer dans la **LISTE DES APPRENTIS** : reportez vous à la notice explicative.
- Si vous souhaitez définir vous-mêmes vos affectations, vous pouvez directement saisir votre répartition dans le tableau **REVERSEMENT AUX ETABLISSEMENTS BENEFICIAIRES DE LA TAXE D'APPRENTISSAGE** : reportez vous à la notice explicative.

LISTE DES APPRENTIS

Vous devez saisir autant d'apprentis que vous en avez déclaré en entête de votre dossier.

Pour chaque apprenti, vous devez saisir :

- Nom et Prénom de l'apprenti
- CFA d'accueil : Saisir directement un code organisme ou saisir tout ou partie du nom du CFA recherché (sans accent) puis cliquer sur . Vous pouvez alors effectuer la recherche d'un CFA en fonction de son nom, de son département, code postal ou commune de localisation. Dans la liste des CFA, sélectionner un CFA en cliquant sur la ligne correspondante.
- Dates de début et fin de contrat




vous permet de supprimer un apprenti déjà déclaré

Cliquez ensuite sur  afin que le concours financier soit réparti sur les différents CFA.

REVERSEMENT AUX ETABLISSEMENTS BENEFICIAIRES DE LA TAXE D'APPRENTISSAGE


Vous pouvez indiquer les établissements sur lesquels vous souhaitez répartir tout ou partie de votre taxe.

Pour chaque établissement, vous devez saisir :

- Son identification : Saisissez directement un code organisme ou cliquez sur  pour faire une recherche d'établissement bénéficiaire. Vous pouvez alors effectuer la recherche d'un établissement en fonction de son nom, de son département ou commune de localisation. Dans la liste des établissements, sélectionner un établissement en cliquant sur la ligne correspondante.
- Le montant au titre du quota (en fonction du reste à affecter)
- Le montant au titre du hors quota (en fonction du reste à affecter).

Le montant à affecter au titre du quota est rappelé en pied de tableau : Plafonné à N (xx €)

Le montant à affecter au titre du hors quota est rappelé en pied de tableau : Plafonné à R (xx €)

 Dans la liste de recherche des établissements, pour chaque établissement, il est affiché les différentes habilitations de celui-ci : Q s'il est habilité à percevoir du Quota et ses catégories d'habilitations (catégories A, B, C) s'il est habilité à percevoir du Hors-Quota. C'est en fonction de ces habilitations que vous pouvez affecter des montants dans les colonnes Quota et Hors Quota du formulaire.

Les établissements apparaissant dans la liste sans aucune de ces 2 habilitations sont des établissements qui sont habilités à percevoir uniquement des activités complémentaires (ESF et/ou OP). Vous pouvez sélectionner ces établissements mais il ne vous sera pas possible d'attribuer, en ligne, le montant que vous souhaitez reverser. Vous devrez manuellement compléter votre bordereau avant envoi à votre CCI.

 **Ajouter une école** vous permet d'ajouter une école dans le tableau des reversements.

 vous permet de supprimer un établissement déjà déclaré.

Si vous avez déclaré des apprentis, les CFA d'accueil des apprentis sont automatiquement affichés dans les établissements bénéficiaires de la taxe. Vous pouvez ainsi décider de leur affecter tout ou partie des sommes restant disponibles. [Ces établissements sont affichés sur fond bleu](#) et ne peuvent pas être supprimés sur cette page.

VALIDER, EDITER UNE DECLARATION

En fin de saisie de votre déclaration, vous accédez à la visualisation complète de votre déclaration.

Vous pouvez alors :

- Revenir sur celle-ci avec la fonction « Précédent »
- Editer la déclaration avec la fonction « Imprimer »
- Valider votre déclaration avec la fonction « Valider ». Celle-ci ne sera alors plus modifiable sur le site (cf. FONCTIONNEMENT GENERAL)